

Ролики и валки для правки, редуцирования, калибровки и транспортировки

Сфера применения:

- Вытяжные редуцирующие валки
- Планетарный стан винтовой прокатки
- Калибровочный стан
- Отделительные и гладильные валки
- Валки раскатного стана
- Нажимные ролики
- Рабочие валки
- Валки на короткой оправке
- Калиброванные валки
- Правильные ролики
- Валки для рилинг-стана

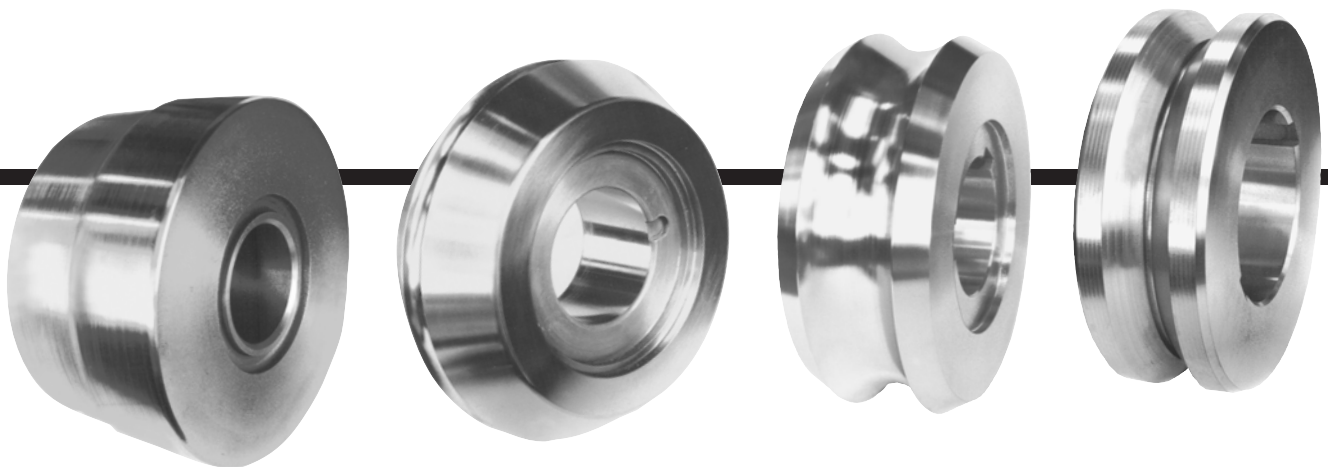
Исполнение:

Из отбелённого чугуна: Черновой отлитый калибр. Наружный слой отливки – перлитно-цементитный. Переход состоит из перлитной основной массы с включением цементита и пластинчатого графита, переходящего в состояние перлита с включением графитных жил.

Из чугуна с шаровидным графитом:

Черновой отлитый калибр по заказу клиента или без калибра.

Преимущество по сравнению с отбелённым чугуном состоит в более высоком пределе прочности и износостойкости. На основе этих свойств эти валки / ролики очень надёжны и не уступают в изготовлении по качеству высочайшим требованиям самых жёстких условий производства. Валки / ролики обрабатываются до состояния готовности к монтажу, термообработанными для снятия напряжения и обточенными по профилю полностью или начерно.



Валки Наивысшего Качества

Наша программа:

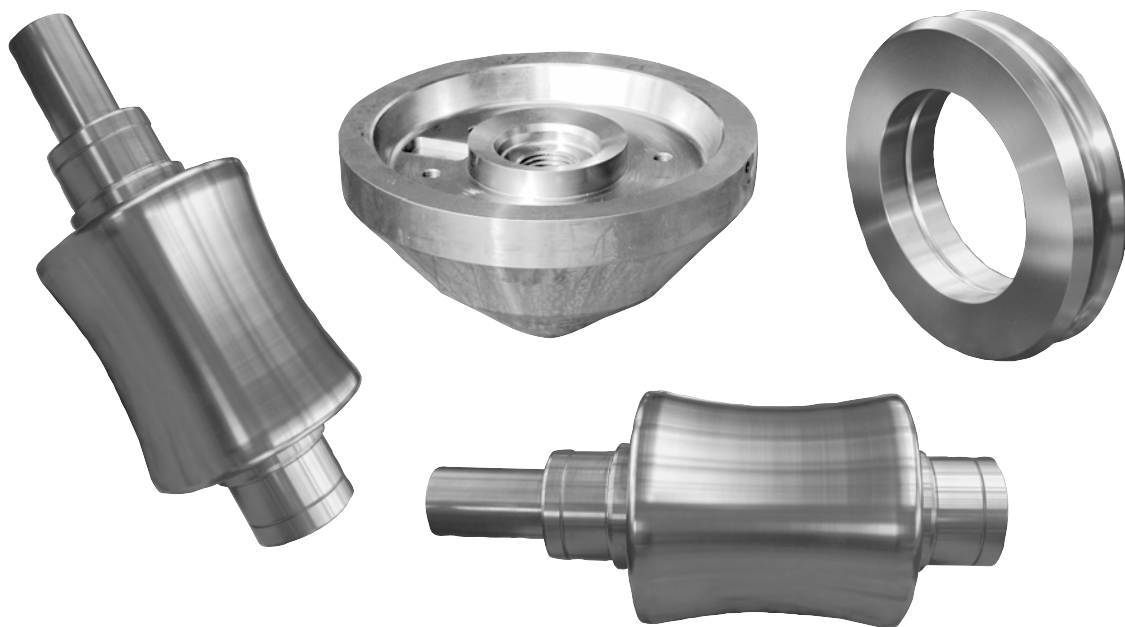
Диаметр: 100 мм... 900 мм

Длина: 100 мм... 550 мм

Вес: 10 кг ... 900 кг

Профиль или калибр в зависимости от желания клиента.

По желанию размеры и вес могут быть иными. Качество материалов можно найти в списке сорта качества чугуна.



Металлургические валки

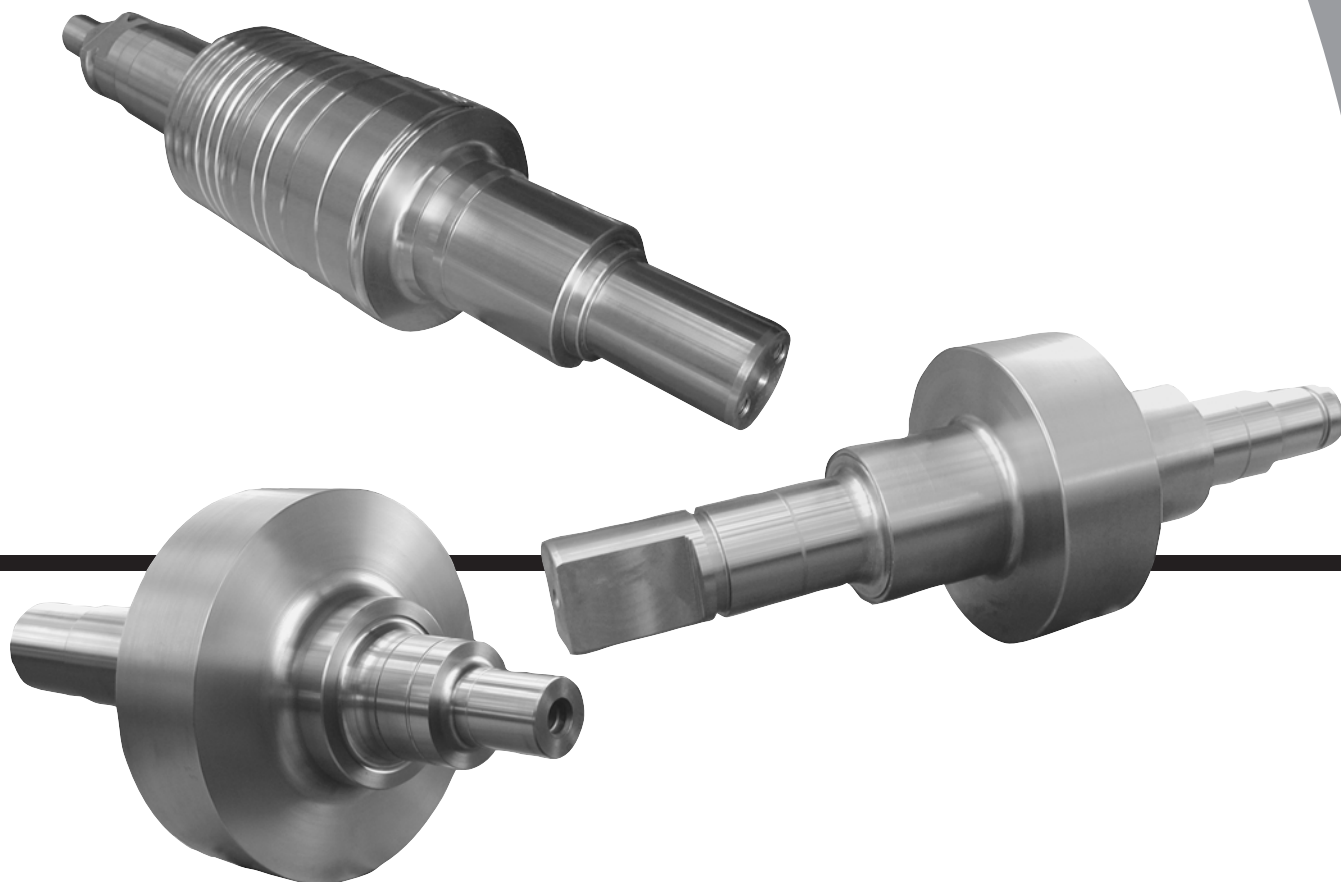
Сфера применения: Валки для производства мелких профилей, проволоки, сортового проката и среднего сорта

Исполнение:

Валки производятся согласно методу кокильного литья с весом одного элемента до 6000 кг.

Валки из отбелённого чугуна и литые валки с шаровидным графитом в легированном и нелегированном виде являются основной номенклатурой наших изделий.

Валки обрабатываются на цапфах полностью готовыми к монтажу, бочка валка – с предварительной обточкой или по желанию заказчика с черновым калибром заточки или литым черновым калибром.

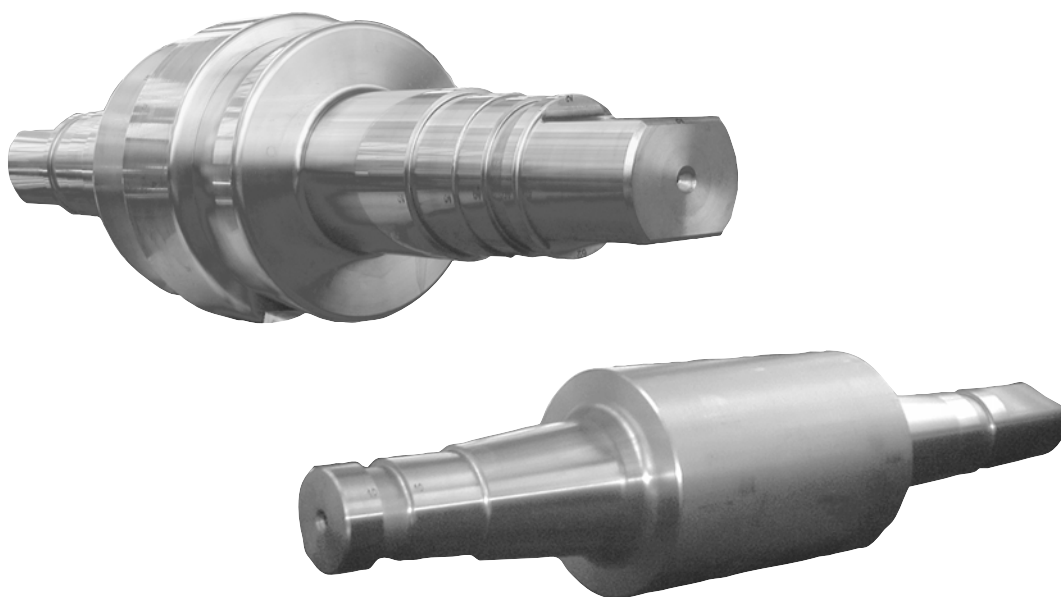


Валки Наивысшего Качества

Наша программа:

Диаметр:	200 мм... 800 мм
Длина:	400 мм... 2000 мм
Вес:	200 кг ... 6000 кг

По желанию размеры и вес могут быть иными.
Качество материалов можно найти в списке сорта качества чугуна.

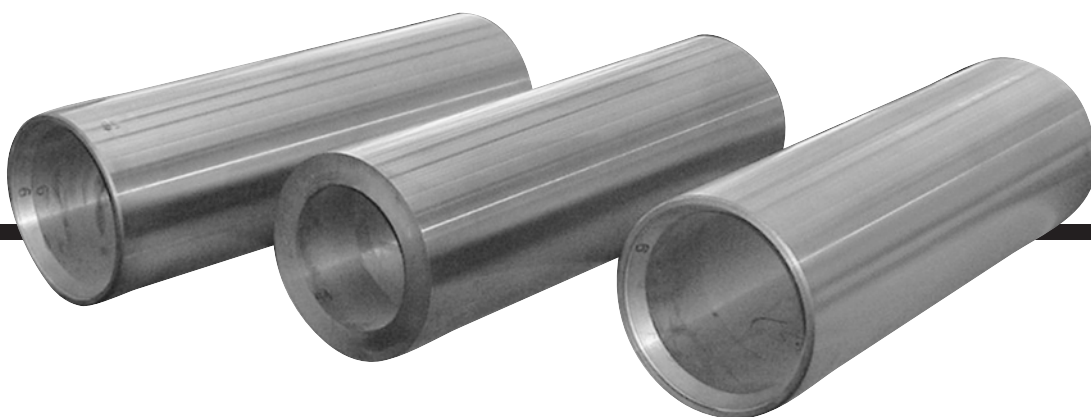


ООО "Эпстон Групп"
109451, г. Москва
Братиславская, 18, корп. 2
тел/факс: +7 (495) 648-62-09
info@epston.ru
www.epston.ru

Прошивочные матрицы / оправки для производства труб

Сфера применения: В прошивных прессах для производства бесшовных прецизионных стальных труб

Исполнение: К прошивочным матрицам и оправкам предъявляются высокие термические и механические требования. Разработанные на заводе марки качества чугуна с шаровидным графитом гарантируют высокий срок службы, необходимый заказчику, связанный с неизменным качеством в течение всего времени эксплуатации





Наша программа:

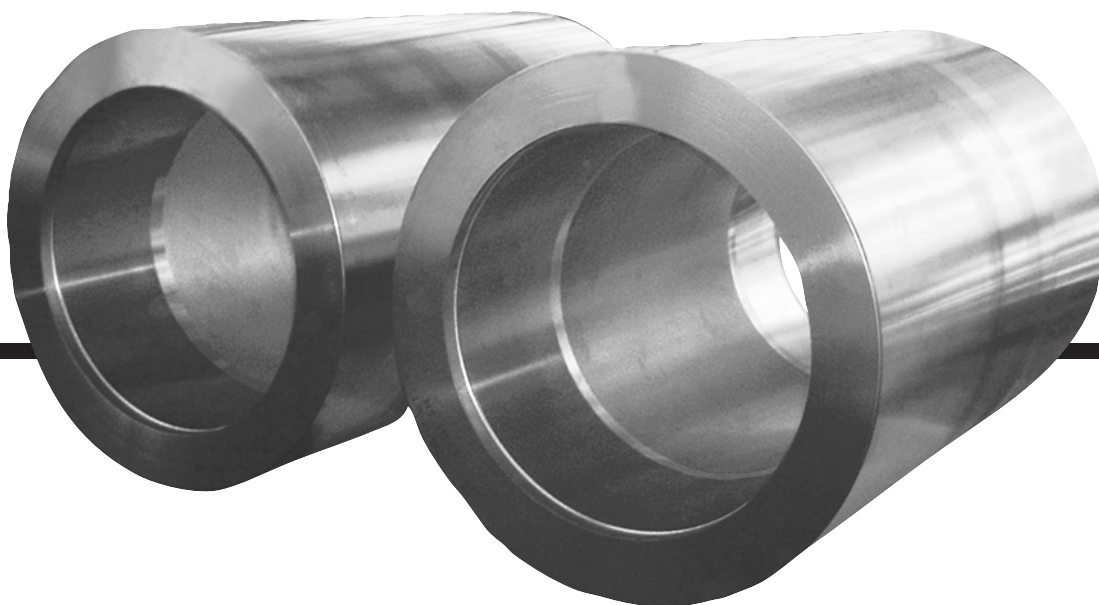
Внешний диаметр:	250 мм... 350 мм, цилиндрический и конический
Длина	600 мм... 1400 мм
Вес:	100 кг... 1000 кг

По желанию размеры и вес могут быть иными.
Качество материалов можно найти в списке сорта качества чугуна.

Валковые кожухи – цилиндрические / конические рабочие поверхности

- Сфера применения:**
- Для гладильных станков и проката мелкого сорта
 - Цементная промышленность
 - Керамическая промышленность
 - Пылеугольные мельницы
 - Кирпичные заводы
 - Валковые дозаторы
 - Производство проволоочной сетки

Исполнение: Кокильная отливка с качеством отбелённого чугуна и чугуна с шаровидным графитом. Оболочки валков получают таким образом очень твёрдую и износостойкую поверхность с последующей переходной зоной к серому слою. Оболочки валков изготовлены для монтажа со всех сторон или по желанию клиента также только с предварительной обработкой.



Наша программа:

Цилиндрические валковые кожухи:

Диаметр: 400 мм... 1200 мм
Длина: 300 мм... 1500 мм
Вес: 200 кг ... 4500 кг

Конические валковые кожухи:

Диаметр: 600 / 400 мм... 1200 / 1000 мм
Длина: 200 мм... 400 мм
Вес: 250 кг ... 1000 кг

Дозирующие валки:

Диаметр: 300 мм... 600 мм
Длина: 300 мм... 1000 мм
Вес: 100 кг ... 1000 кг

По желанию размеры и вес могут быть иными.
Качество материалов можно найти в списке сорта качества.

ООО "Эпстон Групп"
109451, г. Москва
Братиславская, 18, корп. 2
тел/факс: +7 (495) 648-62-09
info@epston.ru
www.epston.ru

Сорта чугуна Параметры Область применения

Марки качества и область применения

Наименование	HV	LD	Shore C	Область применения
1. Нелегированный отбелённый чугун				
GHK-475	445-505	678-712	59-65	Гидравлические поршни Вальцы для чистовой клетки с малой глубиной калибра, гидравлические поршни и оболочки валков
GHK-500	480-520	700-724	63-67	
GHK-350 (S)	325-375	588-628	45-51	Мельничные валки, с самонасечкой Мельничные валки, гладкие Мельничные валки, рифленые
GHK-470 (G)	440-500	674-712	59-64	
GHK-510 (R)	460-580	688-755	61-72	
GHK-520	500-540	712-735	64-68	Валковые втулки для шоколадо-тёрочных машин, гидравлические поршни, валковые кожухи, дозирующие валки для плёночного прокатного стана, краскотёрочные валки
GHK-530	500-580	712-755	64-72	
2. Легированный отбелённый чугун				
GHK-CrNi 350	320-380	584-632	45-52	Валки средней твёрдости для мелкосортных станов
GHK-CrNi 520	500-540	712-735	64-68	Валки для чистовой клетки со специальным калибром, валковые втулки для красок и шоколадо-тёрочных машин
GHK-CrNi 540	520-580	723-745	66-70	Валки для промежуточной рабочей и чистовой клетки малого и среднего калибра для проволочного и мелкосортного стана, валки с требованиями прочности к промежуточному и чистовому прокатному стану, раскатные редуцирующие ролики, калибровочные валки с малой склонностью к трещинам пережога
GHK-CrNi 580	550-610	740-770	69-74	
GHK-CrNiMo 475	450-500	681-712	59-64	Валки, валковые кольца, тело валка с наилучшими свойствами износостойкости, валковые кожухи для грубой керамики, валки для мыловаренной промышленности
GHK-CrNiMo 500w	480-530	700-729	63-67	
GHK-CrNiMo 540w	520-570	724-750	67-71	
GHK-CrNiMo 550w	530-580	729-755	67-72	
GHK-CrNiMo 600w	580-650	755-788	72-77	

Марки качества и область применения

Наименование HV LD Shore C Область применения

3. NiMoCu-легированный перлитный чугу́н с шаровидным графитом

GHG-NiMoCu 300	270-330	539-592	38-46	—	Оправка для
GHG-NiMoCu 310	270-340	539-600	38-47	—	бесшовного трубопрокатного стана
GHG-NiMoCu 375	350-400	609-646	48-54	—	

4. NiMo-легированный перлитный чугу́н с шаровидным графитом

GHG-Ni 390	360-410	617-654	49-55	—	Валки для обжимного стана с оптимальной гибочной прочностью и малой склонностью к трещинам пережога
GHG-Ni 430	410-460	654-688	55-61	—	
GHG-Ni 440	420-470	661-697	56-66	—	
GHG-NiMo 340	320-360	584-617	45-49	—	Валки для обжимной и промежуточной рабочей клетки на сортовом, мелкосортном и проволочном стане с высокой гибочной прочностью и хорошими свойствами износостойкости, Валки для промежуточной рабочей клетки на мелкосортном и проволочном стане с хорошими свойствами износостойкости
GHG-NiMo 360	340-380	600-632	47-52	—	
GHG-NiMo 380	360-400	617-646	49-54	—	
GHG-NiMo 400	375-425	628-664	51-57	—	
GHG-NiMo 440	420-460	661-688	56-60	—	
GHG-NiMo 460w	440-480	674-700	58-63	—	

5. CrNi-легированный перлитный чугу́н с шаровидным графитом

GHG-CrNi 360	340-380	600-632	47-52	—	Валки для обжимной клетки мелкосортного стана, валки для промежуточных рабочих клеток на мелкосортных и проволочных станах с хорошими свойствами износостойкости и оптимальной прочностью, отделительные валки для трубопрокатных заводов. Валки с оптимальными свойствами износостойкости для чистой клетки на сортовом стане, мелкосортных и проволочных станах, ходовые ролики для вращающихся барабанных печей
GHG-CrNi 380	360-400	617-646	49-54	—	
GHG-CrNi 400	380-430	632-668	52-57	—	
GHG-CrNi 430	400-460	646-688	54-61	—	
GHG-CrNi 460w	430-490	668-706	57-63	—	
GHG-CrNi 480w	460-500	688-712	60-64	—	
GHG-CrNi 510w	480-530	700-729	63-67	—	

6. CrNiMo-легированный перлитный / карбидный чугу́н с шаровидным графитом

GHG-CrNiMo 340	320-360	584-617	45-49	—	Валки для обжимной клетки мелкосортных, проволочных и ленточных станов
GHG-CrNiMo 370	350-390	609-639	48-53	—	
GHG-CrNiMo 390	370-410	624-654	51-55	—	Валки дуо- и триоклетки обжимного стана с малым калибром глубины, слабой склонностью к трещинам при нагревании сортового и проволочного стана
GHG-CrNiMo 410	390-430	639-668	53-57	—	
GHG-CrNiMo 425	400-450	646-681	54-59	—	

Марки качества и область применения

Наименование HV LD Shore C Область применения

zu.6.

GHG-CrNiMo 440	420-460	661-688	56-61	—	Валки для обжимной клетки типа „Danieli“, валки для мелкосортных и проволочных станов средней глубины калибра, малой склонностью к трещинам при нагревании и индифинитного протекания твёрдости, рилинговые и отделительные валки для трубопрокатной промышленности
GHG-CrNiMo 470w	450-490	681-706	59-63	—	
HG-CrNiMo 480w	460-500	688-712	60-64	—	Валки для чистой клетки стана мелкого профиля, проволочного и ленточного стана Калибровочные валки, раскатные редуцирующие ролики, валковые кожухи для гончарного производства, осаживающие ролики для ленточного стана
GHG-CrNiMo 500w	480-530	700-729	63-67	—	
GHG-CrNiMo 520w	500-540	712-734	64-68	—	Валковые диски для клеток типа „Kocks“ Валковые кожухи для грубой керамики
GHG-CrNiMo 550w	530-570	729-750	67-71	—	
GHG-CrNiMo 580w	560-600	745-765	70-73	—	
GHG-CrNiMo 620w	600-640	765-783	73-76	—	

7. NiMo- / CrNiMo-легированный чугу́н в качестве байнита с шаровидным графитом

GHG-AC-NiMo 300w	280-320	548-584	39-45	—	Валки для обжимных станов сортовых, мелкосортных, полосных и проволочных станов с низкой склонностью к трещинам пережога благодаря свободной от перлита структуре.
GHG-AC-NiMo 320w	300-340	566-600	42-47	—	
GHG-AC-NiMo 340w	320-360	584-617	47-52	—	
GHG-AC-NiMo 380w	360-400	617-647	50-54	—	Валки в промежуточных рабочих клетях для средних и тяжёлых сортовых станов, Валковые кожухи, валковые кольца для больших профилей, ходовые ролики для вращающейся барабанной печи, валки для промежуточных рабочих клеток для станов плоской стали, мелкосортных и проволочных станов, валки для обжимной клетки в стрипперных станах и клетях типа «Danieli», планетарный стан винтовой прокатки
GHG-AC-NiMo 400w	380-420	632-661	52-56	—	
GHG-AC-NiMo 420w	400-440	646-674	54-58	—	
GHG-AC-NiMo 440w	420-460	661-688	56-61	—	
GHG-AC-NiMo 470w	440-500	674-712	58-64	—	
GHG-AC-NiMo 500w	480-520	700-723	62-66	—	Валки для чистовых клеток для мелкосортных и проволочных станов, правильных станков и редуцирующих станов, калибровочных станов, бурты для клеток типа «Danieli»
GHG-AC-NiMo 530w	510-550	718-740	65-70	—	
GHG-AC-NiMo 550w	530-570	729-750	66-70	—	Валки для калибровочных станов и чистовых клеток для прокатных станов типа «Danieli»
GHG-AC-NiMo 590w	570-610	750-770	70-74	—	

Сорта чугуна Параметры Область применения

Марки качества и область применения

Наименование	HV	LD	Shore C	Область применения
--------------	----	----	---------	--------------------

8. CrNi-легированное составное литьё, внутреннее железо с шаровидным графитом

GHK-V-CrNiMo 525	500-550	712-740	65-69	Валки в чистовой клети для ленточного и проволочного стана высокой прочности на изгиб
GHK-V-CrNiMo 575	550-600	740-765	69-73	
GHK-V-CrNiMo 640	620-660	774-792	75-79	

9. CrNi-легированное индефинитное литьё

GHK-IC-CrNiMo 410w	390-430	639-668	53-57	Валки для промежуточных и чистовых клетей в промежуточных прокатных и мелкосортных станах с большим поперечным сечением профиля, валки для пищевой и фуражной промышленности
GHK-IC-CrNiMo 450w	430-470	668-694	57-62	
GHK-IC-CrNiMo 520w	500-540	712-734	64-68	
GHK-IC-CrNiMo 550w	530-570	729-750	67-71	

10. Чугун с шаровидным графитом согласно стандарту DIN

GGG 70 DIN 1693		220-280 HB	Ротационно-симметричные сплошные и полые цилиндры для спецприменения, напр., в ударных поршнях
--------------------	--	------------	--

11. Ni-hard

Нихард
По запросу